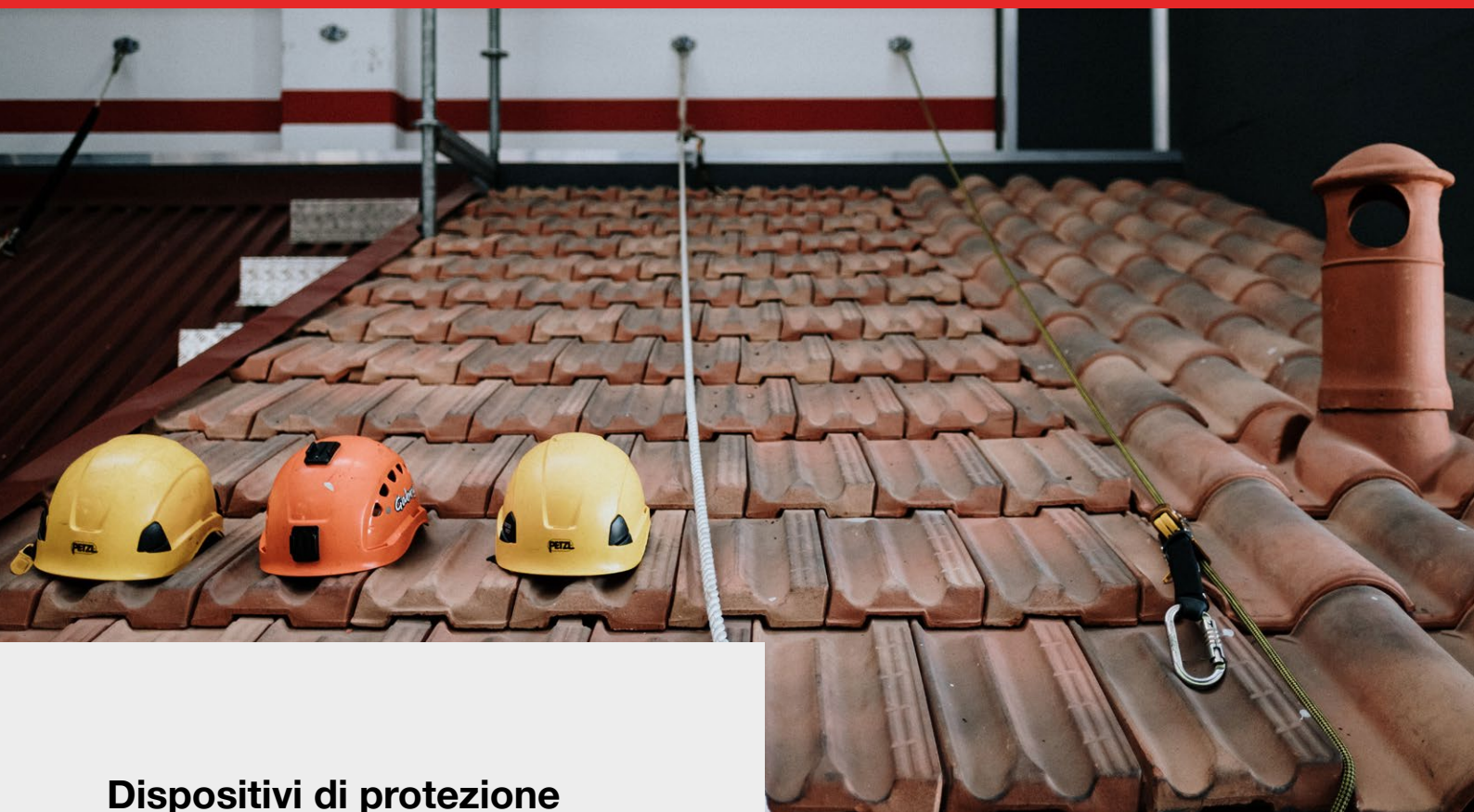


DPI



DPI



Dispositivi di protezione individuale

Sicurpal dispone di una vasta gamma di dispositivi anticaduta (DPI di III Categoria) studiati per offrire soluzioni affidabili nei settori in cui operiamo (edilizia, industria chimica, industria di trasformazioni, industria meccanica).

I nostri tecnici consulenti esperti sono a disposizione per consigliare il prodotto più idoneo alle esigenze del cliente, arrivando a far provare i prodotti o fornendoli per brevi periodi per evitare di acquistare il prodotto sbagliato.

Per offrire la miglior proposta possibile sono stati selezionati vari produttori in grado di ricoprire tutte le fasce di prezzo e di qualità.

Per i prodotti più venduti il materiale è disponibile a magazzino; per quelli non presenti la consegna è solitamente effettuata in 72 h.

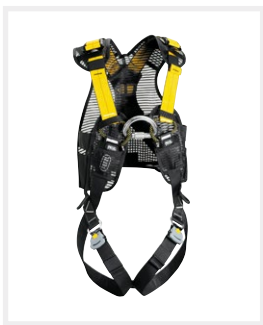
Principali marchi trattati:



I regolamenti e le certificazioni

- > REGOLAMENTO (UE) 2016/425 - sui dispositivi di protezione individuale (che abroga la direttiva 89/686/CEE)
- > UNI EN 341:2011 - Dispositivi di discesa
- > UNI EN 353-1:2018 - Linee verticali a cavo rigido
- > UNI EN 353-2:2003 - Linee verticali a cavo flessibile
- > UNI EN 354:2010 - Cordini
- > UNI EN 355:2003 - Assorbitori
- > UNI EN 358:2019 - Cinture di posizionamento
- > UNI EN 360:2003 - Arrotolatori
- > UNI EN 361:2003 - Imbracature
- > UNI EN 362:2005 - Connettori (moschettoni)
- > UNI EN 363:2019 - Sistemi di arresto
- > UNI EN 365:2005 - Marcatura / etichettatura





Imbracature

- › Ancoraggi sternali o dorsali
- › Anelli sulla fascia lombare per lavorare in posizionamento e trattenuta e nei vari ambienti di lavoro
- › Differenti taglie e modelli
- › Conformi alle norme vigenti



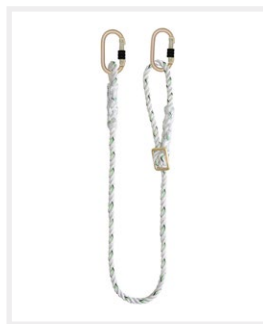
Moschettoni

- › Moschettoni di varie tipologie per rispondere alle esigenze del cliente
- › Disponibili in acciaio, in alluminio, di medie o grandi dimensioni
- › Conformi alle norme vigenti



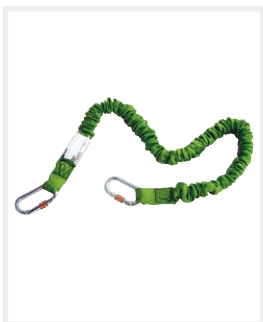
Cordini fissi

- › Cordini di trattenuta realizzati in corda semistatica ed estremità cucite
- › Componibili con dissipatori e moschettoni
- › Conformi EN 354:2010



Cordini regolabili

- › Cordini regolabili di posizionamento sul lavoro
- › Disponibili varie tipologie di discensori
- › Conformi EN 358:2019



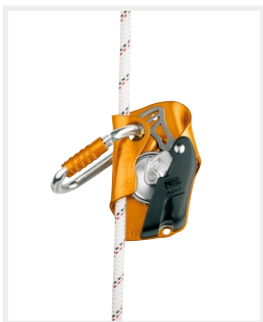
Cordini Anticaduta

- › Cordini anticaduta estraibili con assorbitori di energia
- › Forniti completi di moschettoni da 1,5 e 2 m
- › Conformi EN 355:2003



Arrotolatori

- › Arrotolatori retrattili in cavo di acciaio zincato, in acciaio INOX o fettuccia in nylon
- › Misure da 2 a 30 m
- › Conforme EN 360:2003 e certificati ATEX



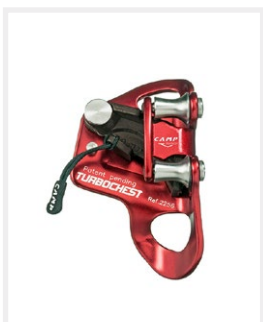
Anticaduta di tipo guidato

- › Anticaduta con dispositivi bloccanti a leva e rotativi
- › Disponibili modelli con assorbitori di energia



Discensori

- › Discensori autofrenanti
- › Diverse tipologie per rispondere agli utilizzi differenti della clientela



Maniglie e bloccanti

- › Maniglie destre e sinistre
- › Bloccanti ventrali
- › Bloccanti per piedi



Caschi

- › Caschi confortevoli per lavori in quota e soccorso
- › Conformi EN 397:2013 e EN 12492:2012



Lampade

- > Certificazione ATEX
- > Gamma di lampade completa utilizzabile sia per uso professionale che sportivo



Funi

- > Funi disponibili in vari materiali e lunghezze per andare incontro alle più svariate necessità di sicurezza dell'operatore
- > Funi statiche, semistatiche, dinamiche



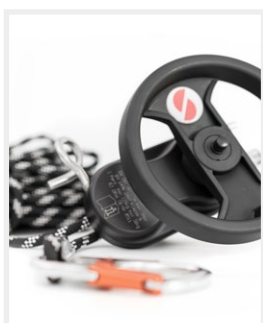
Fettucce Anneaux

- > Fettucce di ancoraggio di varie lunghezze, da L 60 a L 150
- > Conformi 566:2007
- > Colori diversi per una facile identificazione
- > Disponibili ancoraggi in fune di acciaio o anti taglio



Sacche e accessori

- > Sacca di elevata resistenza, disponibili in varie dimensioni e capacità contenitive
- > In tessuto PVC
- > Assemblaggio del corpo e del fondo completamente saldato per maggior resistenza



Discensori per recupero

- > Discensori autofrenanti o con fettuccia
- > Progettati per il recupero nelle varie tipologie di luoghi di lavoro



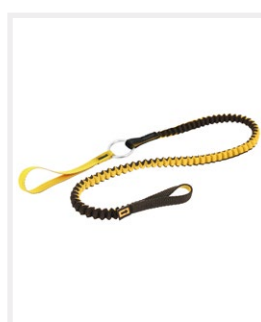
Pulegge

- > Pulegge con scorrimento ad alto rendimento
- > Disponibili anche micro pulegge
- > Possibilità di avere il bloccaggio integrato nella puleggia



Accessori vari

- > Prodotti idonei per proteggere una corda da zone di sfregamento in PVC flessibile o in maglie di acciaio



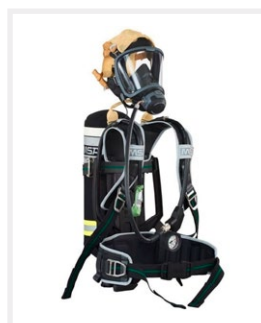
Blocca materiali

- > Gamma completa di cavi per l'aggancio al corpo degli attrezzi
- > Cavi non elasticizzati con aggancio al polso e all'imbracatura
- > Mini Arrotolatori con cavo in nylon e in acciaio per aggancio ad imbraco



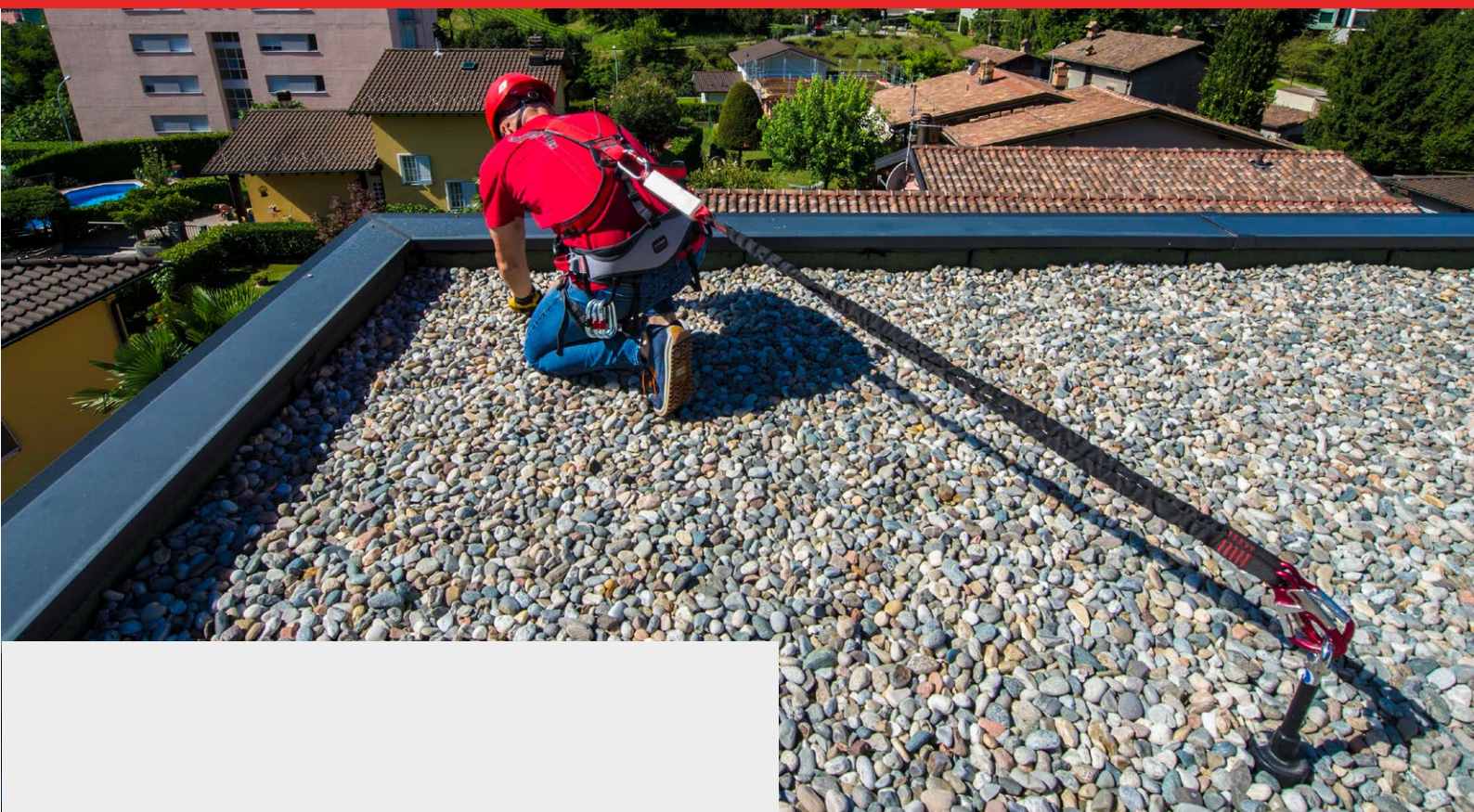
Attrezzi per soccorso

- > Kit per la discesa di emergenza degli addetti
- > Kit per il soccorso e il recupero di persone cadute nel vuoto
- > Barelle e imbracci per animali e persone senza l'imbracatura



Autorespiratori

- > Gamma di autorespiratori, bombole ed erogatori per ogni esigenza di lavoro in spazi confinati o soggetti ad inquinamento ambientale



Revisione DPI

Sicurpal dispone di personale interno adeguatamente formato per la revisione dei dispositivi anticaduta (DPI). Come previsto dalla normativa vigente, prima di ogni utilizzo l'operatore dovrà svolgere un controllo visivo delle parti in tessuto e metalliche, per valutarne eventuale usura o ossidazione.

I dispositivi dovranno poi essere periodicamente verificati da personale formato, al fine di garantire la sicurezza per l'utilizzatore e una durata più lunga del dispositivo stesso.

In particolare, si consiglia la verifica professionale in caso di utilizzo intensivo dei DPI e/o in condizioni di ambiente corrosivo (3-6 mesi), sempre in caso di una caduta, e in generale dopo 12 mesi di normale utilizzo.

Il personale addetto Sicurpal svolgerà controlli sullo stato generale del DPI, verificando poi lo stato di ogni singolo componente e il funzionamento del dispositivo nel suo insieme; al termine sarà fornita una scheda per l'ispezione compilata in ogni sua parte e le note di utilizzo.

Normative

- > Direttiva 89/686/CEE
- > EN 365:2004

Servizi

- > Ispezioni visive
- > Test di funzionalità
- > Lavaggio DPI
- > Digitalizzazione dei report di ispezione
- > Ispezioni periodiche con attrezzatura tecnica idonea